



いずみ苑3月のお便り



2024年3月1日

早春の候、皆様いかがお過ごしでしょうか？2月にご家族様から確定申告絡みのお問い合わせが多く、年度末でお忙しい方もいらっしゃるのではないのでしょうか？春が来ると入居者様の動きも活発になります。

在宅生活をしている高齢者も、冬の間外出を控え筋力が低下しているところに外に出かけようとして春先に転倒し骨折する方が増えます。高齢者(及び中高年)の筋トレやウォーキングにポイントが付き、自治体で推奨されています。また、高齢者施設のアクティビティでも筋トレを組み込むようしきりに指導されるようになりました。合わせて良質なたんぱく質の接種を呼びかけられていますが、毎日の食事、運動は、若いうちからの蓄積が大事。毎年の健康診断で指摘されていることなので、介護予防のためにも是非！



4月からの面会方法等について

3月現在も施設でのクラスターは引き続き発生しており、感染対策は継続しています。今後も感染リスクを管理しつつ、入居者様の自由な生活を出来る限り取り戻して参ります。

◎4月1日(月)より、居室で面会をして下さい。予約は不要です。

- ・マスクは外さないでください。
- ・面会時間は20分程度でお願いします。
- ・面会者とその近親者に軽微でも鼻、のど、咳、熱、下痢、吐き気等の症状があったらご来苑を中止してください
- ・面会后に体調不良や感染症が判明した場合は速やかにご連絡ください。

◎ご家族様の感染回避のため、1階での面会を希望する方は引き続き予約をお願いします

◎お花見外出等も安全にご配慮いただければ可能です。相談員、ケアマネにご相談下さい。

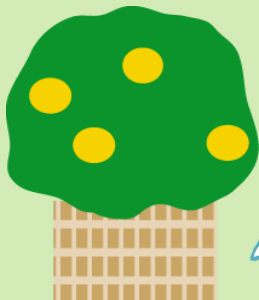
◎外食は出来るだけ施設内持ち込みや出前をご活用下さい。出前カタログもあります。

予定・イベント

★3月13日(水)、14日(木)は床清掃です。面会是一部制限となります。

★3月22日(金)喫茶は、ご家族のご要望が多くケーキ🍰をご用意します。入居者様ご要望のお彼岸のぼたもちも準備！和と洋の二刀流で頑張ります。ご家族様のご参加のご予約をお待ちしています。

3月のケーキ屋さんはどこのお店にしようかと考え中です。



おねがい

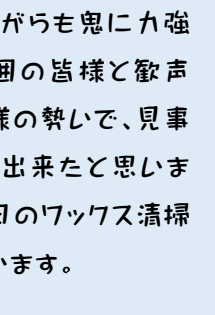
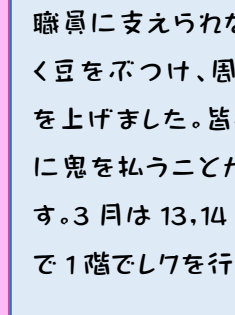
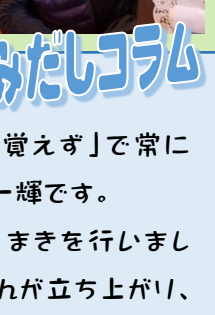
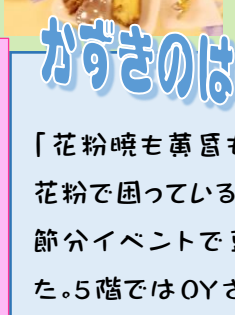
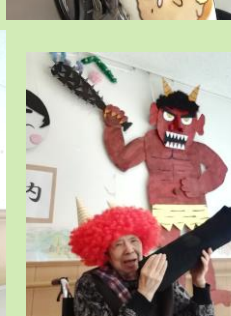
4月よりネパール人介護士が入寮し4階、5階で就業を開始します。

いろいろな暖房器具や家具などいただけるものがあればご連絡ください。お願いします！(施設長)

いずみ苑 入退所状況:(2月新規入居者) 2名 (現在入居待機者) 6名



2月のアルバム



寿



5階介護士の山田さん
第2子誕生しました。
ゆずちゃん可愛いね♥

かずきのはみだしコラム

「花粉暁も黄昏も覚えず」で常に花粉で困っている一輝です。
節分イベントで豆まきを行いました。5階ではOYさんが立ち上がり、職員に支えられながらも鬼に力強く豆を不つけ、周囲の皆様と歓声を上げました。皆様の熱い声で、見事に鬼を払うことが出来たと思います。3月は13,14日のワックス清掃で1階でシクを行います。