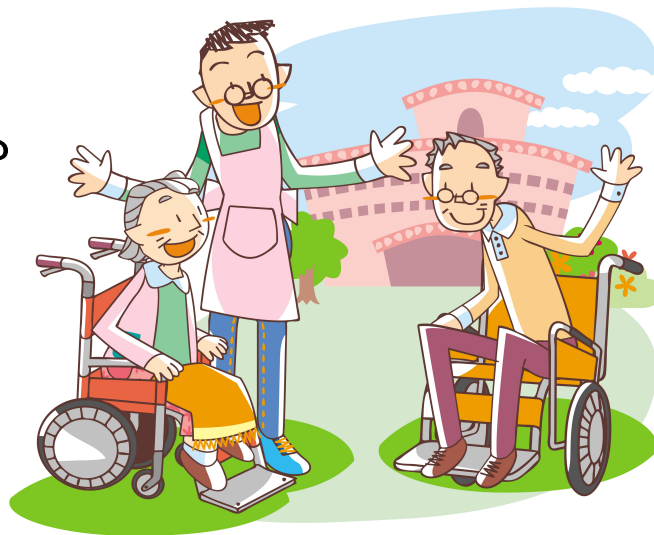


# 施設入所について知ろう!

どういう施設があるの?  
お金はいくらかかるの?  
入所するにはどうしたらいいの?  
など、介護付有料老人ホーム、  
特別養護老人ホーム等について、  
いろいろ聞いてみましょう!

※終了後、希望者は特別養護老人  
ホーム清心苑の見学ができます。

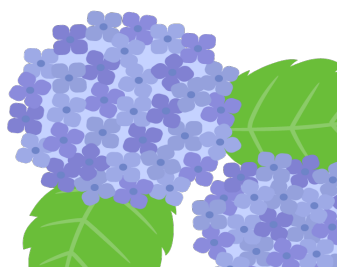


日時：令和 8年 5月 26日 (火)  
10:00~11:30

場所：特別養護老人ホーム 清心苑  
江戸川区西一之江4-9-24  
(裏面に地図があります)

講師：ベネッセスタイルケア 中原 哲 氏

定員：10名 ※事前にお電話でお申し込みが必要です



お問い合わせ・お申込み

松江 熟年相談室 清心苑

☎03-5879-2185



社会福祉法人□健修会←

特別養護老人ホーム□清心苑←



〒132-0023←

東京都江戸川区西一之江 4-9-24←

TEL□03-3655-5963←

○都営新宿線□一之江駅より都営バス(新小 22/亀 26)□乗車 8 分←

○JR 総武線□新小岩駅より都営バス(新小 22)□乗車 15 分←

○JR□総武線□平井駅より都営バス(平 23)乗車 20 分←

👉 西一之江 4 丁目バス停下車徒歩 3 分←

